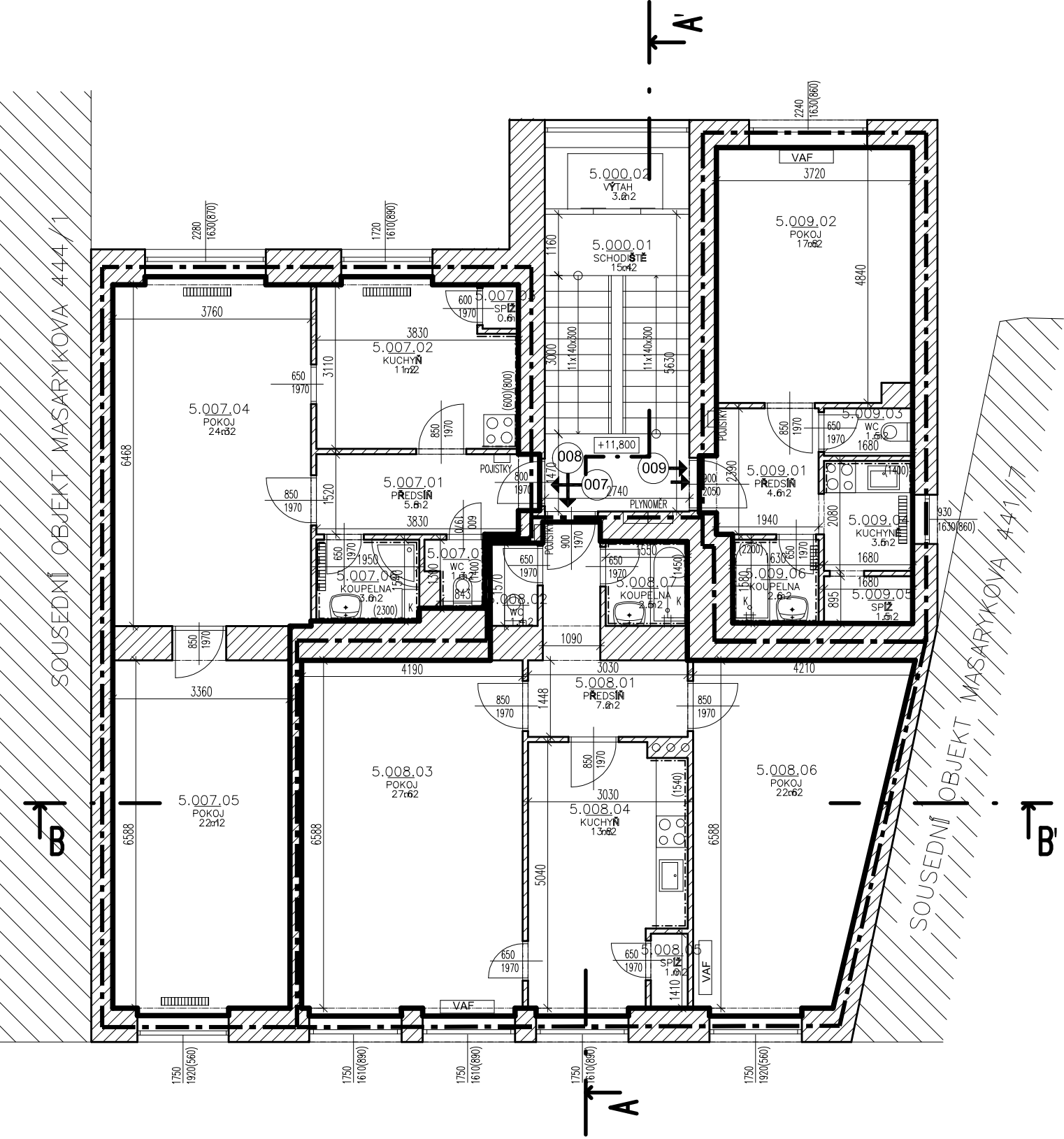


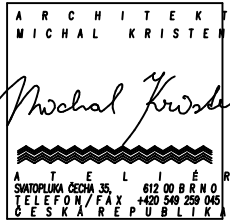
5.NP



- RADIATOR
- VAF LOKÁLNÍ PLYN. TOPIDLO - VAF
- EL. ROZVADĚČ
- PLYNOMĚR
- PLYNOVÝ KOTEL
- ZÁSOBNÍK TUV

PROSTOR	OZN.MÍST.	NÁZEV_MÍST.	PLOCHA	PODLAHA	STĚNA	SV.VÝŠKA	TOPENÍ	POZNÁMKA
SPOLEČNÝ	5.000.01	SCHODIŠTĚ	16,0	TERACO	MALBA	2,86		
	5.000.02	VÝTAH	3,2	BET. MAZANINA	MALBA			
CELKOVÁ VÝMĚRA			19,2					
007	5.007.01	PŘEDSÍŇ	6,6	PVC	MALBA	2,84		
	5.007.02	KUCHYNĚ	11,5	PVC	MALBA	2,82	RADIÁTOR	
	5.007.03	SPIŽ	0,6	DLAŽBA	MALBA	2,82		
	5.007.04	POKOJ	24,7	PARKETY	MALBA	2,82	RADIÁTOR	
	5.007.05	POKOJ	23,0	PARKETY	MALBA	2,82	RADIÁTOR	
	5.007.06	KOUPELNA	3,0	DLAŽBA	KER.OBKŁAD	2,82	OTOPNÝ ŽEBŘÍK	
	5.007.07	WC	1,3	DLAŽBA	KER.OBKŁAD	2,82		
CELKOVÁ VÝMĚRA			70,7					
CELKOVÁ VÝMĚRA DLE VYHLÁŠKY			73,6					
008	5.008.01	PŘEDSÍŇ	7,7	PVC	MALBA	2,84		
	5.008.02	WC	1,4	DLAŽBA	MALBA	2,82		
	5.008.03	POKOJ	28,1	PARKETY	MALBA	2,80	VAFKA	
	5.008.04	KUCHYNĚ	14,2	PVC	MALBA	2,84		
	5.008.05	SPIŽ	1,1	DLAŽBA	MALBA	2,82		
	5.008.06	POKOJ	22,9	PARKETY	MALBA	2,83	VAFKA	
	5.008.07	KOUPELNA	2,5	DLAŽBA	KER.OBKŁAD	2,82		
CELKOVÁ VÝMĚRA			77,9					
CELKOVÁ VÝMĚRA DLE VYHLÁŠKY			81,3					
009	5.009.01	PŘEDSÍŇ	5,3	PARKETY	MALBA	2,84		
	5.009.02	POKOJ	17,8	PARKETY	MALBA	2,81	VAFKA	
	5.009.03	WC	1,5	DLAŽBA	MALBA	2,85		
	5.009.04	KUCHYŇ	3,6	PVC	MALBA	2,84	RADIÁTOR	
	5.009.05	SPIŽ	1,5	LAMINO	MALBA	2,84		
	5.009.06	KOUPELNA	2,6	DLAŽBA	KER. OBKŁAD	2,83	RADIÁTOR	
CELKOVÁ VÝMĚRA			32,3					
CELKOVÁ VÝMĚRA DLE VYHLÁŠKY			33,4					

±0,000 = PODLAHA V 1.NP – NÁVRH



ZHOTOVITEL:
GENERÁLNÍ PROJEKTANT:
ZODPOVĚDNÝ PROJEKTANT:
KONTROLOVAL:
VYPRACOVAL:
INVESTOR:

ATELIÉR, SVATOPLUKA ČECHA 35, 612 00 BRNO
ING. ARCH. MICHAL KRISTEN
ING. MARTIN RYCHTECKÝ
ING. MARTIN RYCHTECKÝ
ING. KLÁRA KOZELKOVÁ, ING. MARTA NAGYOVÁ
STATUTÁRNÍ MĚSTO BRNO

BYTOVÝ DUM (161)
MASARYKOVA 3,5/442, BRNO-STŘED, 602 00

STUPĚŇ PROJEKTU:
ZAKÁZKOVÉ ČÍSLO:
DATUM:

PASPORTIZACE
M17_418
04/2019

PŮDORYS 5.NP

STAVEBNÍ ČÁST

MĚŘÍTKO:
ČÍSLO VÝKRESU:

M 1:100
D-06